



QUINTI ELEMENTI

Wohnen in der Breite
in Esslingen

Gemeinsam bauen und leben



Architekturbüro Mohr
Rötestraße 45
72622 Nürtingen
Tel. 07022 - 96 94 50 mobil 0163 175 70 71
www.quintielementi.de, info@quintielementi.de

QUINTI ELEMENTI



DIE LAGE

Ihr Eigenheim entsteht in der Pliensauvorstadt am südlichen Ufer des Esslinger Neckartals, in der Nähe der historischen Altstadt. Generativität, eine lebendige soziale Mischung und Kinderfreundlichkeit versprechen individuellen Lebensraum in höchstem Maße.



DAS GRUNDSTÜCK

Das südwestlich orientierte Grundstück inmitten einer hervorragenden Infrastruktur bietet Ihnen eine Umsetzung von acht anspruchsvollen Wohneinheiten. Die attraktive Lage ist nur eines der Argumente sich diesen Wohntraum zu erfüllen, ohne auf die Qualitäten eines städtischen Quartiers zu verzichten. Der Kinderbonus auf den Grundstückspreis beträgt bei drei Kindern 12.000,- Euro.



DIE BAUGRUPPE

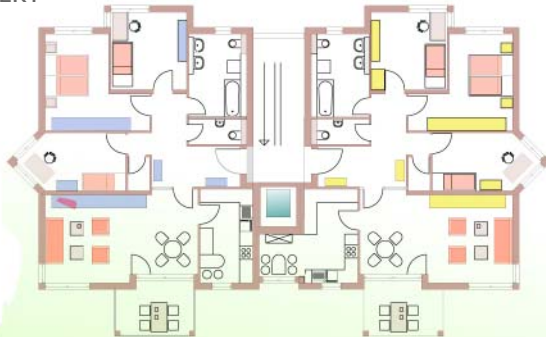
Kennenlernen der Nachbarschaft, direkter Einfluss auf die Baukosten und gemeinsame Projektentwicklung ermöglicht aktives Gestalten Ihres eigenen Wohnraums vom ersten Moment an mit kompetenten Partnern an Ihrer Seite.



IHRE PARTNER

Architekturbüro Mohr
Rötestraße 45
72622 Nürtingen
Tel. 07022 - 96 94 50
mobil 0163 175 70 71
www.quintielementi.de
info@quintielementi.de

DAS PROJEKT



Wohnen in der Breite

DER LAGEPLAN

